

offer 9  
comfortable form

# Nジェラード



- 厚み**  
23cm
- ポケットコイル**
- コイル線径**  
Φ2.3mm
- 並行配列**
- サイズ**  
SS、S、SD  
D、WD  
5サイズ

## 体圧分散に優れた構造と高耐久性を実現。

コイル線径 2.3mm、6.5インチのコイルスプリングを採用  
身体にフィットし、程よい弾力で心地良い睡眠をサポート

### 身体を「点」で支えるポケットコイル

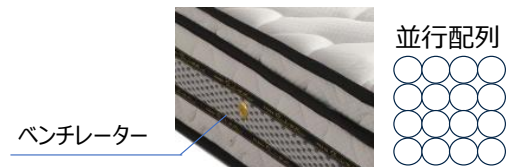
コイルスプリングがそれぞれ独立し、身体を「点」で支え「体圧分散」に優れたタイプです。体のラインに沿って沈み込むため、体への負担が少ないのが特徴です。

線径2.3mm、6.5インチのコイルを採用し耐久性を追求。



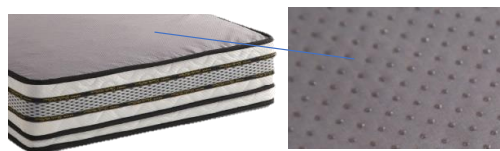
### スプリングが干渉しにくい並行配列

並行配列のコイルは互いのスプリングが干渉しにくく、長期間安定した品質を保ちやすいのが特徴。サイド部分のベンチレーターと相まって、通気性の良い仕様に仕上げました。

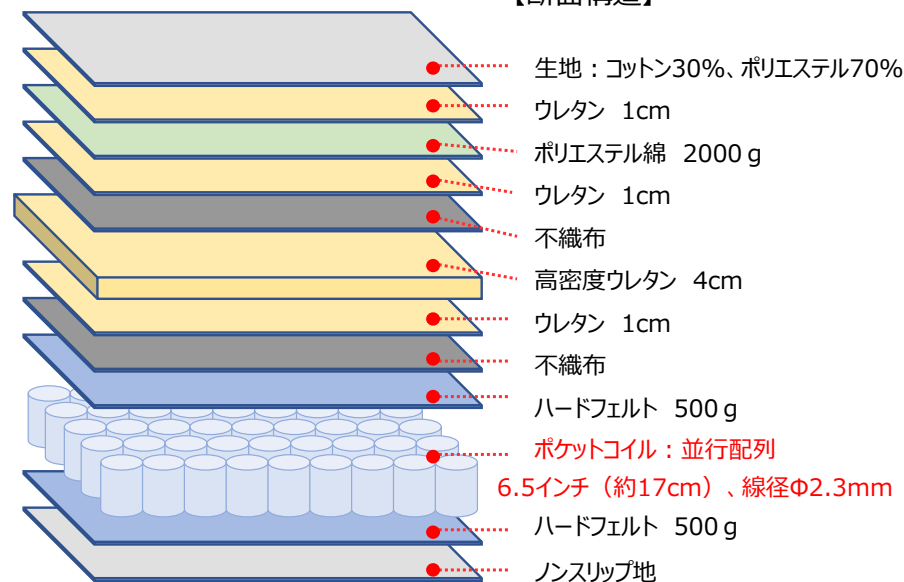


### 裏面ノンスリップ仕様

マットレス裏面は滑り止め加工あり。  
ベッドシーツやベッドパッドがズレにくい点は嬉しいポイント♪



### 【断面構造】



サイズ	幅	長さ	厚み	コイル数	メーカー希望小売価格
SS	800 ×	1950 ×	230	390	64,000円 (税込70,400円)
S	970 ×	1950 ×	230	450	75,200円 (税込82,720円)
SD	1200 ×	1950 ×	230	570	91,200円 (税込100,320円)
D	1400 ×	1950 ×	230	660	102,000円 (税込112,200円)
WD	1500 ×	1950 ×	230	720	107,200円 (税込117,920円)